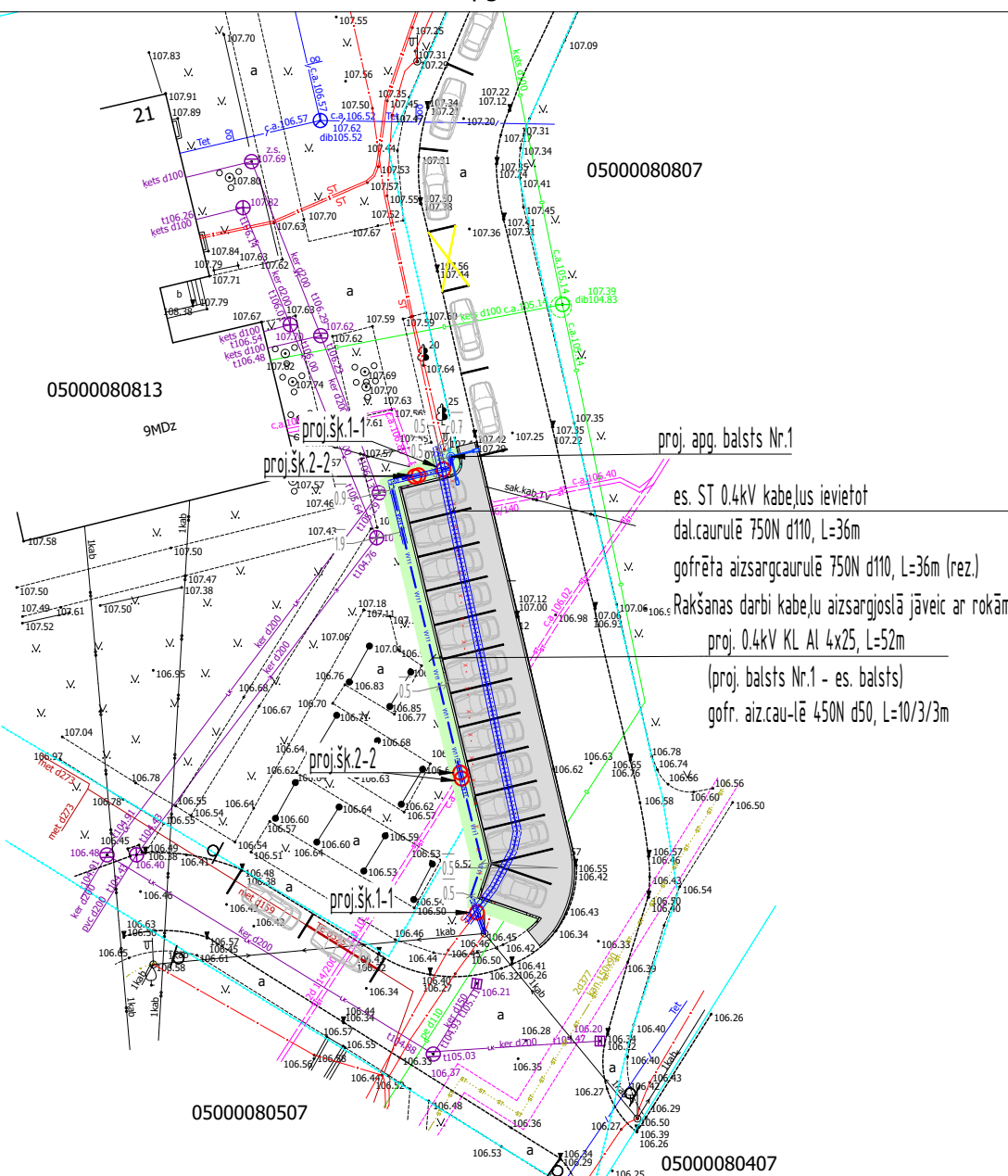
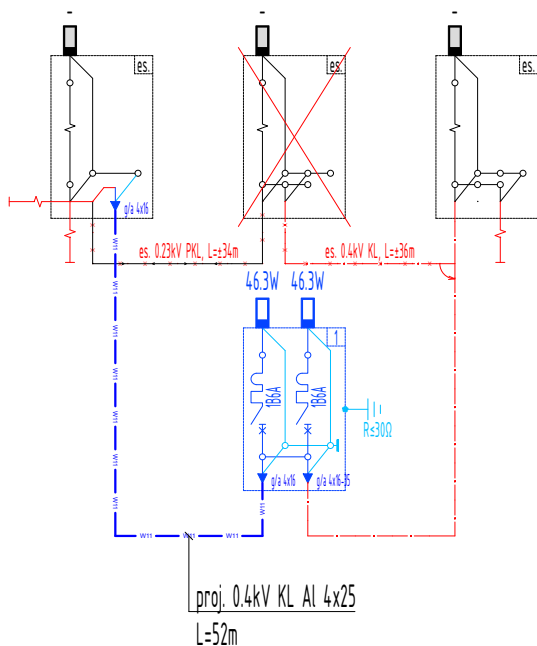


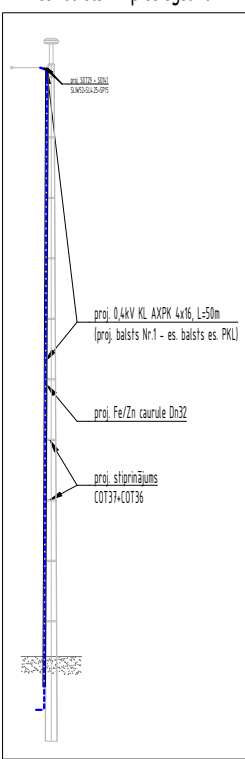
Plāns ar elektroapgādes tīkliem



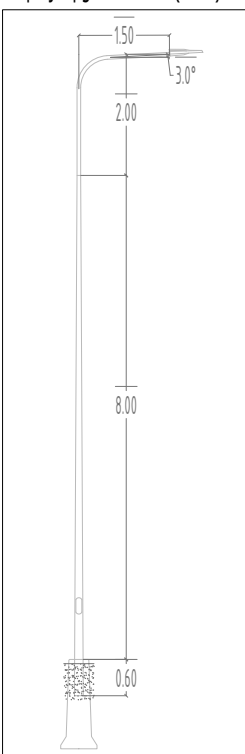
Prinipiāla elektriska shēma



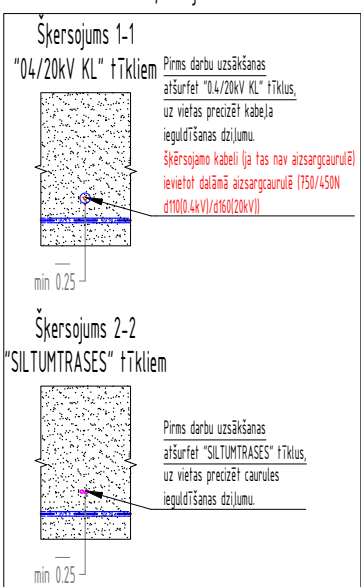
es. balsts KL pieslēgšana



proj. apg. balsts Nr.1(V90°)



Šķersojumi



NOSACĪTIE APZĪMĒJUMI (PROJEKTĒJĀMIE)	
	proj. KL 0.4kV
	proj. aizsargcaurule
	proj. apg. balsts H=10m (V-konsole Hv=2m, V=1.5m) ar 2x gaismekli LED 46.3W 740 8000lm 4000K IP66 min 137 lm/W ar dimmēšanu rež.: DDF1
	Horizontālais zemētājs
	Vertikālais zemētājs
Piezīme: Demontēto dzelzbetona stabiņus un dzīvsudraba gaismekļus vajag utilizēt atbilstoši normatīviem (ja gaismekļi ar Na spuldzēm, tad nodot pašvaldībai).	

PASŪTĪTĀJS: SIA „Daugavpils dzīvokļu un komunālās saimniecības uzņēmums”. Juridiskā adrese: Liepājas iela 21, Daugavpils, LV-5417

IEPIRKUMS: SIA DDZKSU 2024/236P

OBJEKTS: Dzīvojamās mājas Tartu ielā 21, piesaistīta zemesgabala teritorijas labiekārtošana ar esošā asfaltbetona seguma atjaunošanu un autostāvvietas ierīkošanu. Apgaismojuma tīklu pārbūve

NEOFORM
SIA "NeoForm"
Daugavpils, Varšavas 20-1
Būvkomersanta reģ. Nr. 12494

Amats	Uzvārds	Paraksts	Datums	Lapas nosaukums:	Līguma Nr. SIA DDZKSU 2024/236P		
Būvpr.vad.	D.Čonka		03.2025	Plāns ar elektroapgādes tīkliem	Mērogs: 1:500		
Būvpr.d.vad.	D.Čonka		03.2025		Stadija	Lapas	Ras.Nr.
Projektēja	A.Boroņenko		03.2025				
						-	ELT-2